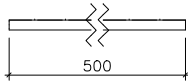
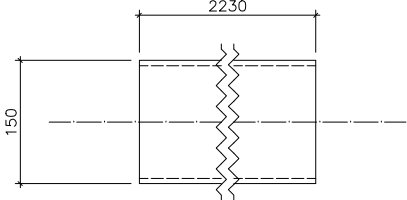


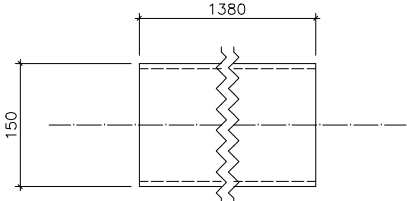
104x RD12x500  
1:5 S235



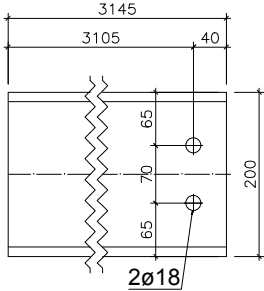
10x RHS150x6.3x2230  
1:5 S235



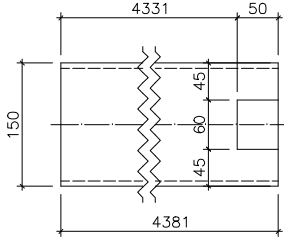
8x RHS150x6.3x1380  
1:5 S235



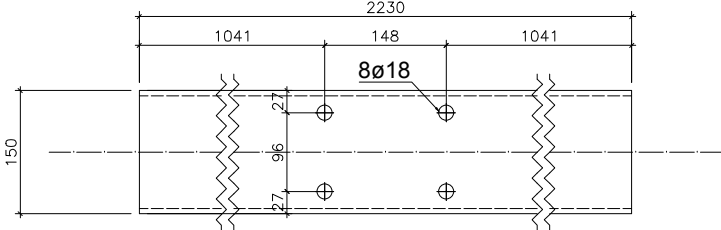
2x C 200x3145  
1:5 S235



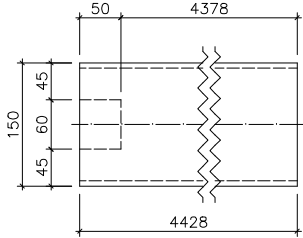
1x RHS150x6.3x4381  
1:5 S235



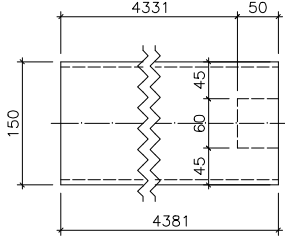
2x RHS150x6.3x2230  
1:5 S235



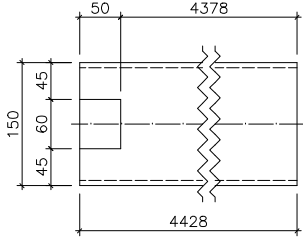
1x RHS150x6.3x4428  
1:5 S235



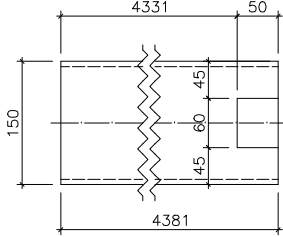
1x RHS150x6.3x4381  
1:5 S235



1x RHS150x6.3x4428  
1:5 S235

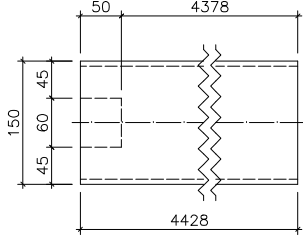


1x RHS150x6.3x4381  
1:5 S235

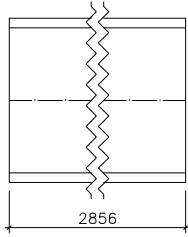


Pozycja	Ilość (szt.)	Nazwa	Długość (mm)	Materiał	Powłoka	Waga (kg/szt.)	Łączna waga (kg)
46	104	RD12	500	S235	Cynk	0.44	46.17
1083	10	RHS150x6.3	2230	S235	Cynk	62.66	626.63
1084	8	RHS150x6.3	1380	S235	Cynk	38.78	310.22
1085	2	C 200	3145	S235	Cynk	79.57	159.14
1087	2	RHS150x6.3	2230	S235	Cynk	62.66	125.33
1088	1	HEA220	1900	S235	Cynk	95.95	95.95
1091	1	RHS150x6.3	4428	S235	Cynk	124.43	124.43
1092	1	RHS150x6.3	4381	S235	Cynk	123.09	123.09
1093	1	RHS150x6.3	4428	S235	Cynk	124.43	124.43
1094	1	RHS150x6.3	4381	S235	Cynk	123.09	123.09
1095	1	RHS150x6.3	4428	S235	Cynk	124.43	124.43
1096	1	RHS150x6.3	4381	S235	Cynk	123.09	123.09
1097	1	RHS150x6.3	4428	S235	Cynk	124.43	124.43
1098	1	RHS150x6.3	4381	S235	Cynk	123.09	123.09
1101	2	C 200	2856	S235	Cynk	72.27	144.54
	137						2498.05

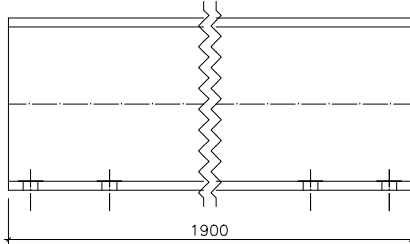
1x RHS150x6.3x4428  
1:5 S235



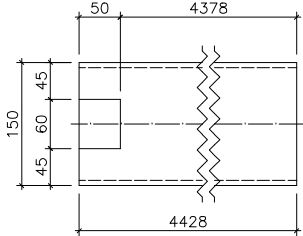
2x C 200x2856  
1:5 S235



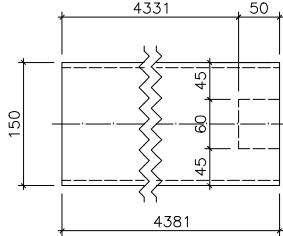
1x HEA220x1900  
1:5 S235



1x RHS150x6.3x4428  
1:5 S235



1x RHS150x6.3x4381  
1:5 S235



Inwestor:			
MIASTO NOWY DWÓR MAZOWIECKI ul. Zakroczyńska 30, 05-100 Nowy Dwór Mazowiecki powiat nowodworski, województwo mazowieckie			
Pracownia wiodąca:			
mquare biuro@jimstudio.com.pl ul. Nowogrodzka 16/44, 00-511 Warszawa, Poland NIP 7010557305			
Inwestycja: REMONT I REWITALIZACJA ZABYTKOWEGO BUDYNKU KASYNA OFICERSKIEGO W TWIERDZY MODLIN PRZY UL. LEDÓCHOWSKIEGO 160 W NOWYM DWORZE MAZOWIECKIM			
Adres inwestycji: DZIAŁKA O NR EW. 9,10 W OBRĘBIE 3-03, PRZY UL. LEDÓCHOWSKIEGO 160 W NOWYM DWORZE MAZOWIECKIM 05-100			
Tytuł rys.: PROJEKT WYKONAWCZY SZYBU WINDY LISTA CIĘĆ BELEK			
Specjalność: konst.			
Projektanci:	Imię, Nazwisko:	Upr. nr.	Podpis
PROJEKTANT	Inż. Barbara I. Solomianko	upr. budow. do proj. i kier. robotami budowlanymi bez ograniczeń w spec.j. konstrukcyjno- budowlanej Bz/8/77 PDL/B0/1403/01	
SPRAWDZAJĄCY	mgr inż. Anita Dzierżek	upr. budow. do proj. i kier. robotami budowlanymi bez ograniczeń w spec.j. konstrukcyjno- budowlanej PDL/0005/PWBkb/17	
Współpraca: Współpraca:	mgr inż. Kamil Chodkowski inż. Piotr Makac		
Data:	Skala:	Numer rysunku:	
	N/A	014	